



**magnetics**  
*my comfortable sliding*

**ELEKTRISCHE SCHIEBETÜRSYSTEME**  
**IN DER WAND LAUFEND. *INVISIBLE.***

CS-MAGNETICS

## TECHNOLOGIE, DIE TÜREN ÖFFNET

Seit 2017 steht CS-Magnetics für moderne, elektromagnetische Antriebslösungen für in der Wand laufende Schiebetüren. Unsere Antriebe werden speziell angepasst und nahtlos in die Einbauelemente führender Hersteller wie WINGBURG und Knauf integriert – für maximalen Komfort und moderne Innenarchitektur.

Unsere Wurzeln liegen im Innenausbau – mit jahrzehntelanger Erfahrung und einem starken Netzwerk bieten wir technischen Support auf höchstem Niveau.

CS-Magnetics bedeutet mehr als Technik: Wir verbinden Präzision mit Verantwortung, Innovation mit nachhaltigem Denken und setzen auf echten Service. Von patentierten Lösungen bis zum persönlichen Support – wir liefern Qualität, die überzeugt.



## UNSER VERSPRECHEN AN SIE



Innovation & Fortschritt



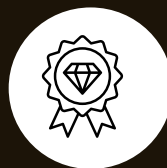
Nachhaltigkeit & Verantwortung



Service & Kundennähe



Flexibilität & Individualität



Qualität & Präzision



Technologie & Patente

ECHTES RAUMERLEBNIS

## SCHIEBETÜRSYSTEME IN DER WAND LAUFEND

Das CS-Magnetics-Team hat sich auf den Einbau und der Entwicklung von E-Antrieben und deren individuellen Steuersystemen spezialisiert. Eine edle und innovative Kombination aus Einbauelementen und E-Antrieben garantiert Ihnen ein einmaliges Raumerlebnis.

Jedes Projekt ist einzigartig – genauso wie Ihre Anforderungen. Daher fertigt CS-Magnetics jede Schiebetür individuell und mit höchster handwerklicher Präzision. Ob manuelle oder automatische Schiebetüren, wir begleiten Sie von der Planung bis zur Montage mit kundennahem Service – damit Ihr Projekt perfekt wird.



## EINFLÜGELIGE SCHIEBETÜREN

Einflügelige Schiebetüren vereinen Funktionalität und Stil, optimieren den Raum und passen sich jeder Raumgestaltung an. Sie bieten eine elegante Lösung für private und gewerbliche Anwendungen.



UNSER  
HIGHLIGHT

## KONFIGURIERBARE, DOPPELFLÜGELIGE SCHIEBETÜREN

Doppelflügelige Schiebetüren bieten größere Durchgänge und zusätzliche Flexibilität. Ideal für Projekte, die Platz und Eleganz vereinen.

SMARTES DESIGN

## MAGNETANTRIEBE FÜR JEDE EINBAULÖSUNG

Die Schiebetürsysteme mit elektrischem oder elektromagnetischem Antrieb sind elegant, platzsparend und ideal für barrierefreie Räume.

Der lineare Öffnungsmechanismus erleichtert die Bedienung, die Türen verschwinden komplett in der Wand – für mehr Bewegungsfreiheit und schwellenlose Übergänge in Bädern, Schlafzimmern, Praxen, Büros und der Gastronomie.



Einsetzbar im Holzständerwerk



Einsetzbar im Trockenbau



Einsetzbar als Vorsatzschale vor eine bestehende Wandöffnung

**WINGBURG**

KNAUF

ECLISSE

Und viele mehr ...

Schiebetüren gibt es in verschiedenen Höhen und Ausführungen – individuell passend für jeden Raum.

Wir beraten Sie gerne.  
Nehmen Sie Kontakt mit uns auf!

BELPORT

CAVIS

INSLIDE POCKET

POCKET KIT EASY

Und viele mehr ...

## **BARRIEREFREIE SCHIEBETÜREN**

Barrierefreie Schiebetüren ermöglichen einen einfachen Zugang für alle und sind für jedes Gebäude geeignet. Sie kombinieren Funktionalität und Barrierefreiheit, indem sie geräuschlos und sicher öffnen und schließen.



M1B / M1C

## ENTWICKELT FÜR BARRIEREFREIE WC-SYSTEME

Die Antriebe M1B und M1C von CS-Magnetics öffnen und schließen ein- oder zweiflügelige Holz- oder Glasschiebetüren elektrisch – in Trockenbau- oder Massivwänden. In Kombination mit Einbauelementen von WINGBURG und anderen Herstellern eignen sie sich für private, gewerbliche sowie (halb-)öffentliche Bereiche.

Gemäß DIN 18650 als Niedrigenergieprodukte klassifiziert – zusätzliche Sensorik ist nicht erforderlich.

Nicht geeignet für Brandschutz, Flucht- oder Rettungswege sowie den Außenbereich. Rauchmelderanbindung möglich.

Für mehr Informationen – fordern Sie gerne unser Datenblatt an.

## KEYFACTS

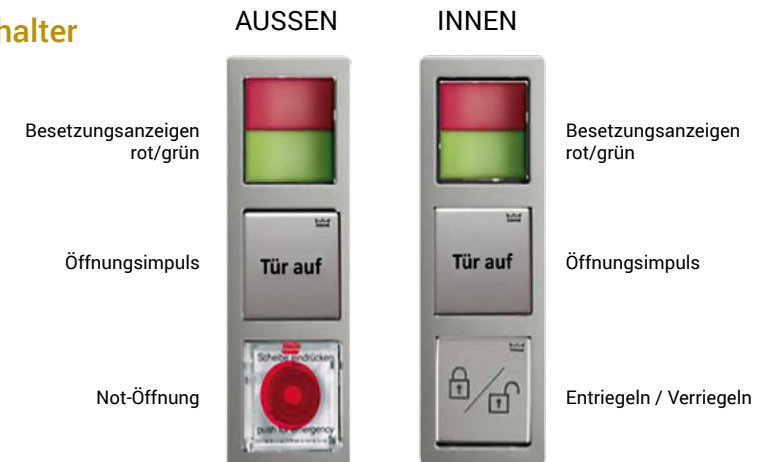
- Antrieb hat integrierten Ein/Aus-Netzschalter
- Türflügelgewicht: 20–80 kg pro Flügel
- Türgeschwindigkeit einstellbar: 100–800 mm/s
- Im ausgeschalteten Zustand (stromlos) ist das System manuell bewegbar
- Viele optionale Erweiterungen möglich  
z. B. elektromagnetische Verriegelung

VARIANTENBEISPIEL

## STEUERUNGSPAKET FÜR BARRIEREFREIE WC ANLAGEN

### 1. Steuerungsschalter

Auch mit Großflächentaster erhältlich



### 2. Bewegungs- und Präsenzmelder

Absicherung der Haupt- und Nebenschließkante  
Für den Innen- und Außenbereich



### 3. Elektromagnetischer Antrieb

M1B+M1C bestehen aus einem reversiblen Magnetantrieb zum Einschub in das vorhandene WINGBURG Tragprofil.



## PRAXIS UND KRANKENHAUS

Berührungslose Antriebe und hygiene-  
freundliche Steuerungen mit Bewegungs-  
meldern ermöglichen sichere, zuverlässige  
und wartungsarme Abläufe. Besonders  
geeignet für Operationssäle, Labore oder  
Behandlungsräume.

In Wandtaschen integriert, bieten unsere  
Türen eine platzsparende, leise und lang-  
lebige Lösung für höchste Hygiene-  
und Komfortansprüche.



## GASTRONOMIE UND HOTEL

Blitzschnelle Lösungen für den Alltagsge-  
brauch sorgen für ein reibungsloses Gäste-  
erlebnis, verbessern die Raumnutzung und  
verbinden Komfort mit modernem Design.

Ob für den Eingangsbereich, den Übergang  
zu Terrassen oder den Zugang zu exklusiven  
Bereichen – unsere Schiebetüren überzeugen  
durch flüsterleisen Lauf, automatische  
Steuerung und ansprechende Optik.

M2000

## SMARTE TÜRLÖSUNG FÜR REIBUNGSLOSE ABLÄUFE

Unser Antrieb M2000 öffnet und schließt ein- oder zweiflügelige Stahl-, Holz- oder Glasschiebetüren elektrisch – egal ob in Trockenbau- oder Massivwänden.

Dank seiner Geschwindigkeit von 0,2 m/s bis 0,5 m/s eignet er sich perfekt für stark frequentierte Bereiche.

Schnell, robust und mit zahlreichen Zusatzfunktionen ausgestattet, wurde er speziell für den Einsatz in Gastronomie, Hotellerie, Praxen, Einkaufszentren und vieles mehr entwickelt.

Nicht geeignet für Brandschutz, Flucht- oder Rettungswege sowie den Außenbereich. Rauchmelderanbindung möglich.

**Wir beraten Sie gerne!**

## KEYFACTS

- APP-Konfiguration am Smartphone
- Türflügelgewicht: <250 kg pro Flügel
- Türgeschwindigkeit einstellbar: 150–550 mm/s
- Im ausgeschalteten Zustand (stromlos) ist das System manuell bewegbar
- Viele optionale Erweiterungen möglich z. B. elektromagnetische Verriegelung

### Lichtschranke

Die Lichtschranke erfasst zuverlässig Personen und Objekte und bietet hohe Leistungsfähigkeit sowie vielseitige Einsatzmöglichkeiten – von der Schließkanten-Überwachung bis zum Auffahrtsschutz und Impulsgeber.



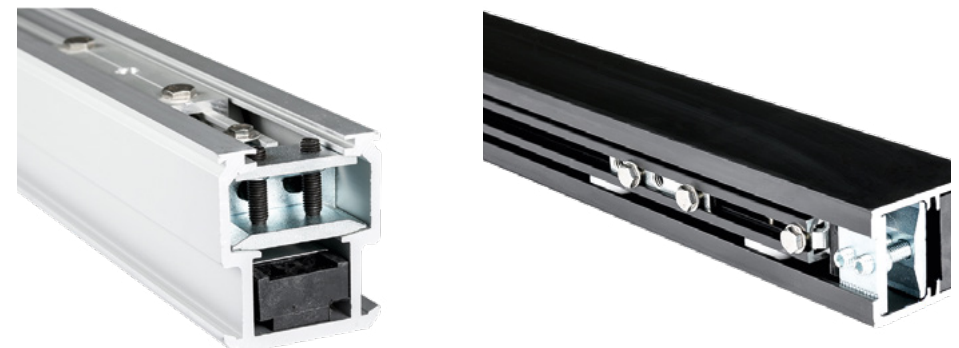
### CleanSwitch

Der CleanSwitch öffnet Türen und Tore hygienisch per Radar-Handgeste, zeigt dies per LED an und ist dank IP65 auch für Außen- und Industrie-einsatz geeignet.



### M2000

Ist mit seiner kleinen Einbaugröße und Geschwindigkeit ideal für viele Einbausituationen.



# PREMIUM MAGNETSCHIEBETÜR FÜR WANDMONTAGE

Die M6070 Magnetschiebetür ist die ideale Lösung für anspruchsvolle Innenräume.

Dank ihrer kompakten Bauform (60 x 70 mm) fügt sie sich dezent in jede Wandmontage ein – ob privat, gewerblich oder öffentlich. Ihr puristisches Design trifft auf moderne Technologie, die ganz ohne mechanische Komponenten auskommt.

Der magnetische Linearantrieb bewegt Türflügel sanft, schnell und leise – auch bei bis zu 80 kg Öffnungsgewicht und unter 50 dB Betriebslautstärke.

Die Montage ist unkompliziert, Wartungskomponenten sind dank klappbarer Abdeckung leicht zugänglich.

Vielfältige Funktionen: automatische Öffnung, Low-Energy-Betrieb, Hinderniserkennung, Bluetooth-Anbindung und Betriebsmodi wie „Exit only“ oder „Bathroom“. EU-zertifiziert und ideal für barrierefreies Wohnen und professionellen Innenausbau.



M6070



andere



## ÄSTHETISCHES DESIGN

Die kompakte Magnetführung (60 x 70 mm) vereint modernste Technik mit platzsparendem, sicherem und ästhetischem Design.



## ERHÖHTE SICHERHEIT

Die M6070 bietet mit Sensoren und Niedrigenergie-Modus sichere Nutzung auch bei eingeschränkter Mobilität.



## EINFACHE MONTAGE

Das leicht installierbare System überzeugt mit Zuverlässigkeit, Langlebigkeit und minimalen Wartungskosten.



## NIEDRIGE KOSTEN

Der Verzicht auf Riemen und Getriebe reduziert Wartung und Ersatzteilkosten deutlich.

# ZUBEHÖR FÜR ELEKTRISCHE SCHIEBETÜREN

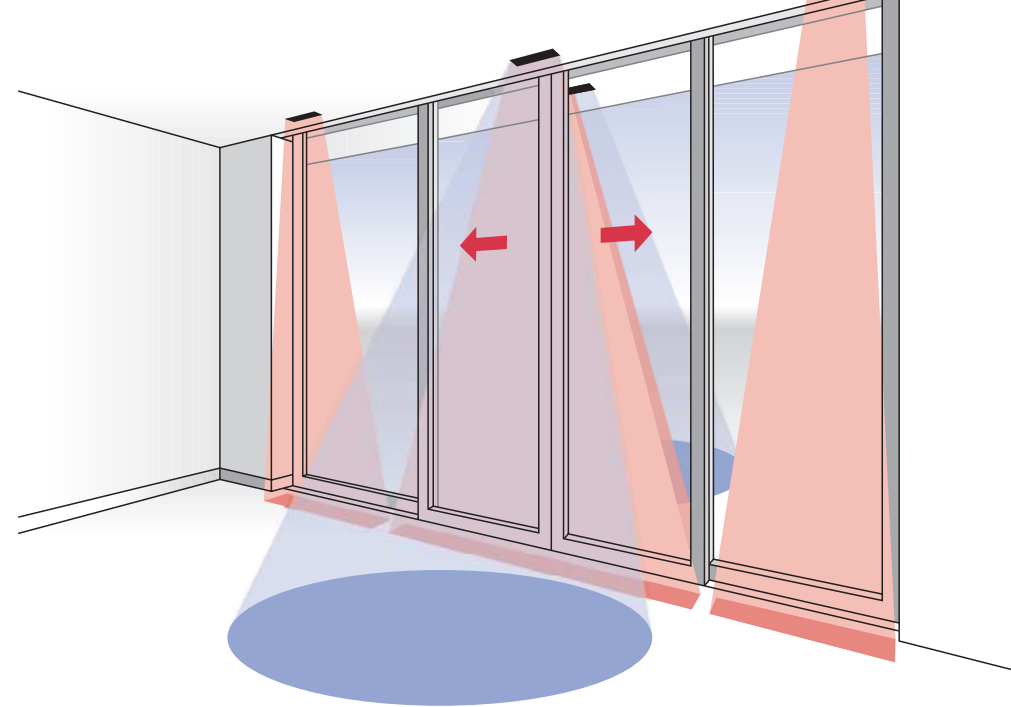
## DualSense Bewegungs- und Präsenzmelder

Intelligenter Sensor für Schiebetüren im Innen- und Außenbereich



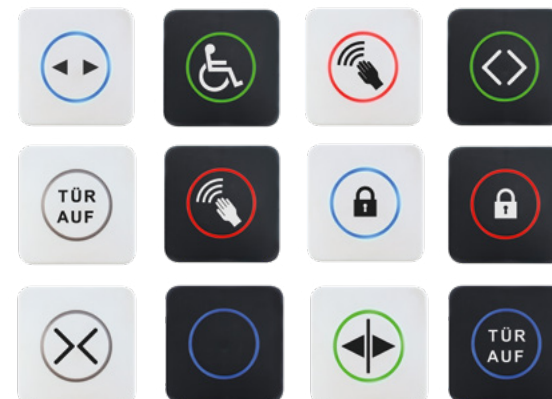
Auch in schwarz oder silber erhältlich

Bewegungsmelder oder Schalter sind auf Wunsch auch von anderen Herstellern erhältlich



## Schaltervarianten

Wählen Sie aus zahlreichen Farben und Piktogrammen Ihren Schalter.





**magnetics**  
*my comfortable sliding*

Schwalbenweg 1  
D-91126 Schwabach

+49 9122 / 80 69 561  
sales@cs-magnetics.de  
www.cs-magnetics.de